



Procedimento
Para solução do problema
Na exibição da Lista de Peças

Passo 1:

Acessar o sistema Órion Orçamentos.

The screenshot displays the 'Órion Orçamentos' web application interface. At the top, the browser address bar shows the URL: https://cesvi.orionbr.com.br/Oficina.orcamentos/web_Main_Agend. The application header includes the 'CESVI BRASIL' logo on the left and the 'ORION ORÇAMENTOS' logo on the right. The main content area is titled 'Orçamento' and is for a vehicle identified as 'FIAT - PUNTO/13 - PUNTO SP - ATTRACTIVE 1.4 FIRE FLEX 8V - 2015 - ASS-1231'. The interface is divided into several sections:

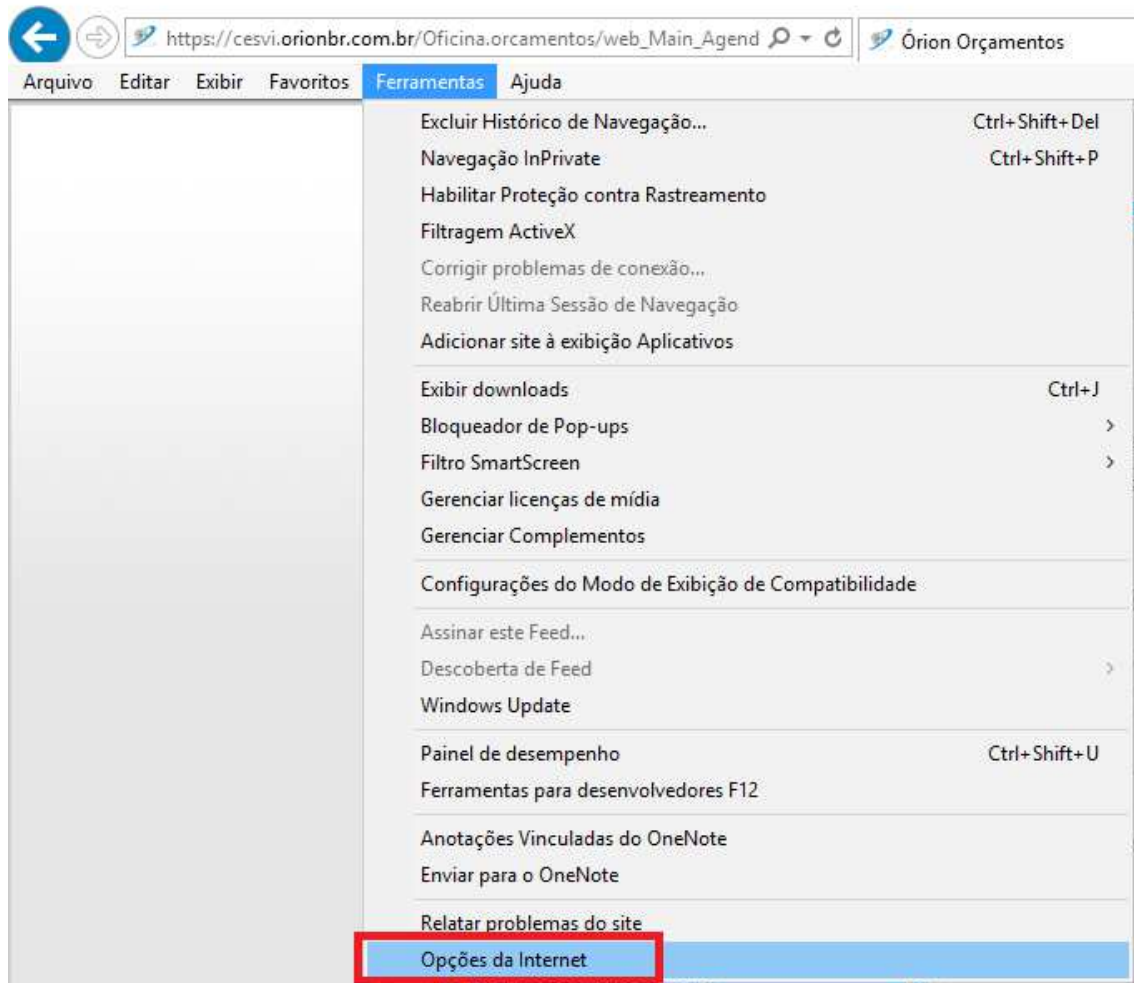
- Summary:** Shows 'Peças: R\$5,13', 'Mão de Obra: R\$309,29', 'Total: R\$317,42', and 'Estimativa: R\$0,00'.
- Vehicle Diagrams:** On the left, there are top and side views of the car.
- Substitution View:** The central area shows a detailed diagram of the front grille assembly with numbered callouts (10, 11, 12, 13, 14, 15) and the label 'FX = FIXAÇÃO'.
- Part List:** A table on the left lists parts under the heading 'PÁRA-CHOQUE DIANTEIRO':

Lista	Descrição	Charts
016	ABSORVEDOR IMPACTOS DIANTEIRO	
022	FIXAÇÃO FAROL DE NEBLINA	
015	FIXAÇÃO DA GRADE DIANTEIRA	
- Configuration Panel:** On the right, under 'FIXAÇÃO DA GRADE DIANTEIRA', there are input fields for 'Tempo de Baremo' (0) and 'Tempo Ajustado' (0). Below these are radio button options: 'Só D/M', 'Estimativa', 'Original Genuina' (selected), 'Fornecido pela Cia', and 'Original Genérica'. An 'Adicionar' button is at the bottom.

The footer of the application contains the text 'CESVI - TREIN. TÉCNICO ÓRION', 'CESVI BRASIL', and social media icons for YouTube, Facebook, and Twitter, along with a 'Logoff' button.

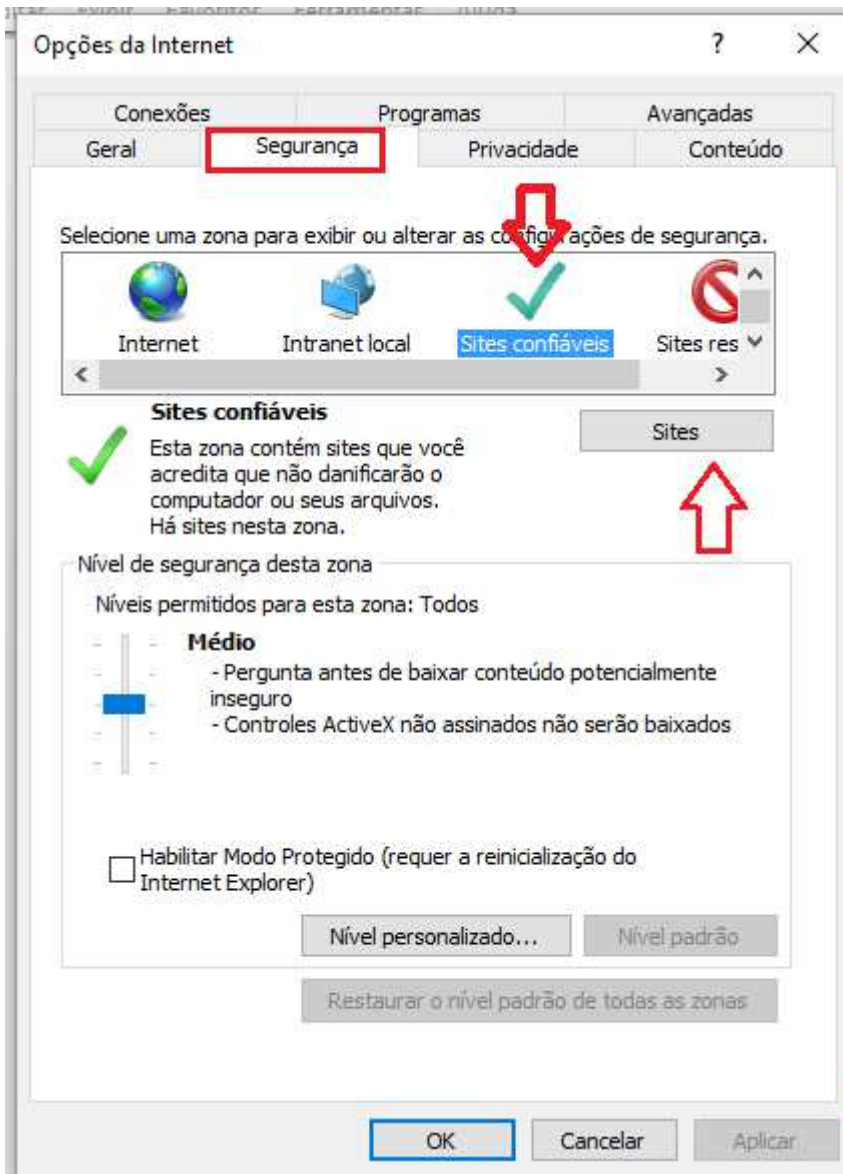
Passo 2:

Após realizar o acesso, na guia do navegador Internet Explorer, vá na opção **Ferramentas**>
Opções da Internet



Passo 3:

Ao abrir as Opções da Internet, clique na aba Segurança, em seguida selecione o item **Sites Confiáveis** e depois clique no botão **Sites**.



Passo 4:

Ao clicar no botão Sites, irá abrir a tela abaixo, em seguida, verifique se o endereço do Órion(CESVI) estará no campo destacado, e clique em adicionar, o link será adicionado no campo abaixo. Após finalizar esse procedimento, clique no botão Fechar.

Faça o login novamente na aplicação Órion Orçamentos, e valide a lista de peças.

